


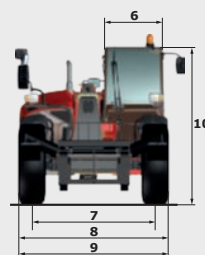
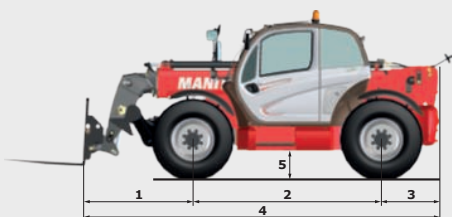
MT1135

TECHNISCHE DATENBLATT



MT 1135

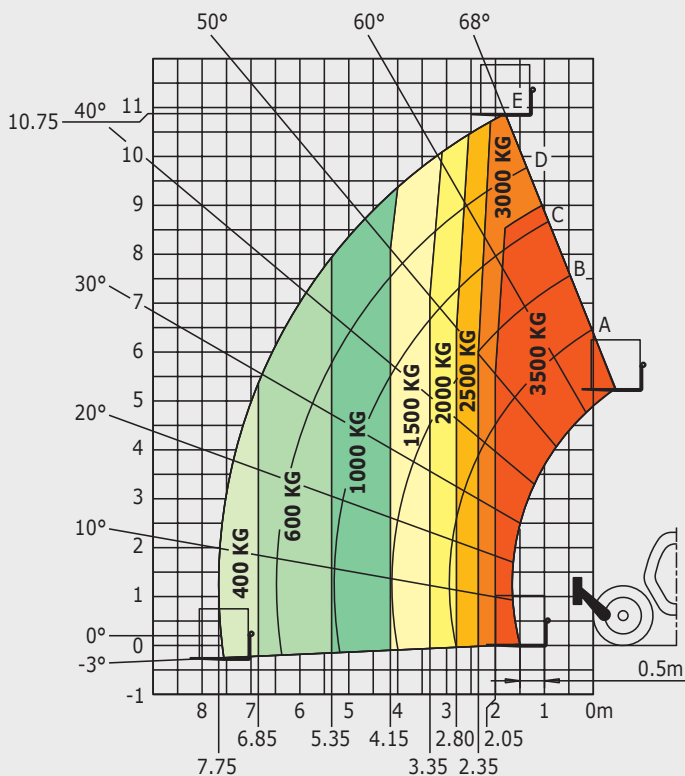
	MT 1135	MT 1135 H	MT 1135 HA
Heben			
Max. Tragkraft		3500 kg	
Max. Hubhöhe		11.05 m	
Max. Reichweite		7.75 m	
Ausbrechkraft an der Schaufelkante		6305 daN	
Dauer ohne Hublast			
Heben		8.5 s	
Senken		7.0 s	
Teleskop Ausfahren		13.0 s	
Teleskop Einfahren		9.0 s	
Ankippschwindigkeit		3.0 s	
Auskippschwindigkeit		3.0 s	
Bereifung		400/80-24	
Bremse			
Betriebsbremse	Ölbad Lamellenbremse, Bremskraftverstärkung an Vorder- und Hinterachse		
Parkbremse	Automatische negativ Feststellbremse		
Motor			
	PERKINS - STAGE 3B		
Typ	854E-34TA		
Hubraum	3400 cm ³		
Leistung	102 PS/75 kW		
Max. Drehmoment	420 Nm - 1400 U/min		
Einspritzung	direkt		
Kühlsystem	Wasser		
Zugkraft unter Last	9150 daN		7150 daN
	Drehmomentwandler Allradantrieb		hydrostatischer Allradantrieb
Fahrtrieb			
Fahrtrichtungsschalter	Elektrohydraulische Steuerung		
Vorwärts - und Rückwärtsgänge	4/4		3/2
Max. Fahrgeschwindigkeit (kann je nach gesetzlichen Bestimmungen abweichen)	25 km/h oder 35 km/h		
Lekmodus	Allradlenkung - 3 Lenkungsmodi		
			
Steuerung			
	JSM® Joystick EN 15000 KONFORM		
Hydraulik			
Pumpe	Zahnradtyp mit Strömungsteiler 125 l/min - 270 bar		
Behälter			
Hydrauliköl	175 l		
Kraftstoff	120 l		
Eigengewicht (mit Gabel)	8800 kg		8900 kg
Abmessungen			
1. Mitte Vorderrad bis zum Gabelträger		1.60 m	
2. Radstand		2.88 m	
3. Mitte Hinterrad bis Rückseite		0.89 m	
4. Gesamtlänge		5.37 m	
5. Bodenfreiheit		0.41 m	
6. Kabinenbreite		0.88 m	
7. Spurbreit der Vorderachse		1.87 m	
8. Gesamtbreite		2.28 m	
9. Gesamtbreite (ausgefahrene Stützen)		2.28 m	
10. Gesamthöhe		2.42 m	
Gabelzinken Standard (Länge x Breite x Stärke)		1200 x 125 x 45 mm	
Wenderadius		3.85 m	
Niveaueausgleich		+/- 10°	
Kippwinkel der Schaufel (Ankippen/Auskippen)		16°/110°	
Geräuschemissionen			
Innenschallpegel (LpA)		82 dB	
Außenschallpegel (LwA)		106 dB	
Vibrationswert an Händen/Armen		<2.5 m/s ²	



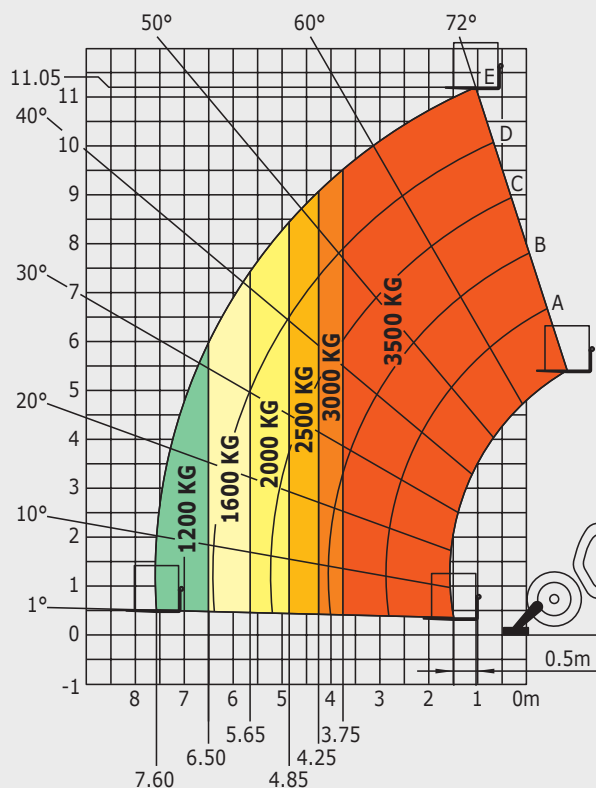
MT1135

Lastdiagramm Prüfverfahren EN1459 Zusatz B

Maschine auf Rädern mit Gabelzinken

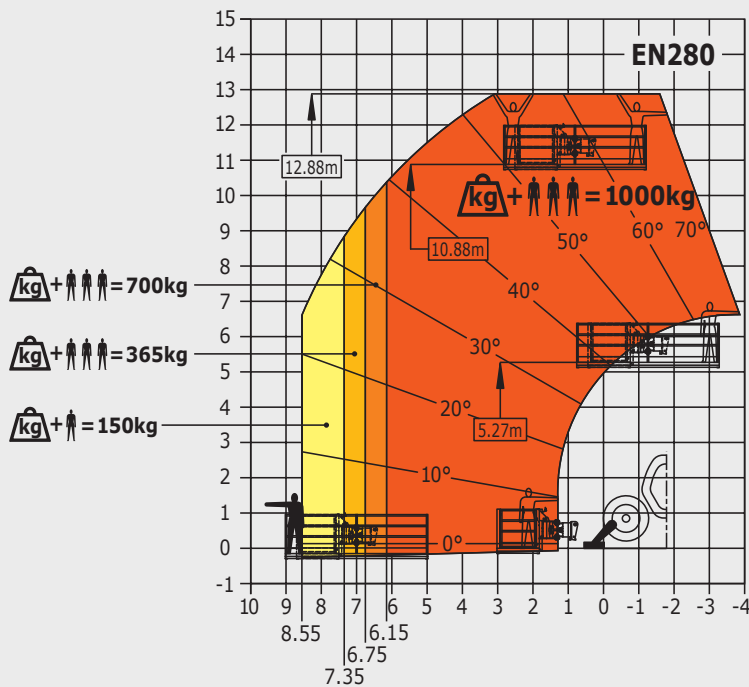


Maschine auf Stützen mit Gabelzinken



Maschine auf Stützen mit Arbeitsbühne

(Version MT 1135 HA)



Dieser Prospekt enthält die Beschreibung der Ausführungen und möglichen Konfigurationen von Manitou-Produkten, die sich in ihrer jeweiligen Ausrüstung unterscheiden können. Die in diesem Prospekt dargestellten Ausrüstungen können je nach Ausführung zur Grundausrüstung oder zur Sonderausrüstung gehören oder nicht erhältlich sein. Manitou behält sich das Recht vor, die beschriebenen und dargestellten Spezifikationen jederzeit und ohne Vorankündigung zu ändern. Die angegebenen Spezifikationen sind für den Hersteller nicht bindend. Für weitere Einzelheiten wenden Sie sich bitte an Ihren Manitou-Händler. Das Dokument ist vertraglich nicht bindend. Die Darstellung der Produkte ist vertraglich nicht bindend. Die Liste der Spezifikationen ist nicht erschöpfend. Die Logos sowie das visuelle Erscheinungsbild des Unternehmens sind Eigentum von Manitou und dürfen ohne Genehmigung nicht verwendet werden. Alle Rechte vorbehalten. Die Fotos und Zeichnungen in dieser Broschüre dienen nur zur Information und als Anhaltspunkt.



Ihr **MANITOU-Händler:**



Firmensitz:
B.P. 249 - 430 rue de l'Aubinière - 44158 Ancenis Cedex - Frankreich
Tel.: +33 (0)2 40 09 10 11 - Fax: +33 (0)2 40 09 10 97
www.manitou.com